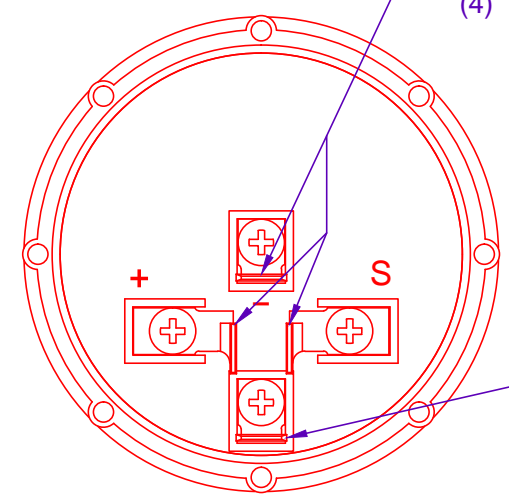
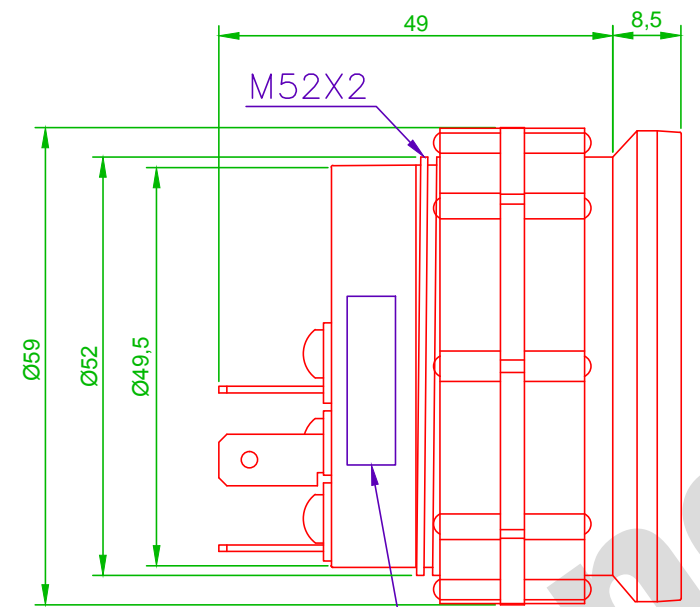


| DIN ISO 2768-1c (grob) |                |
|------------------------|----------------|
| Maß in mm              | Toleranz in mm |
| 0,5 bis 3              | ± 0,2          |
| 3 bis 6                | ± 0,3          |
| 6 bis 30               | ± 0,5          |
| 30 bis 120             | ± 0,8          |
| 120 bis 400            | ± 1,2          |
| 400 bis 1000           | ± 2            |

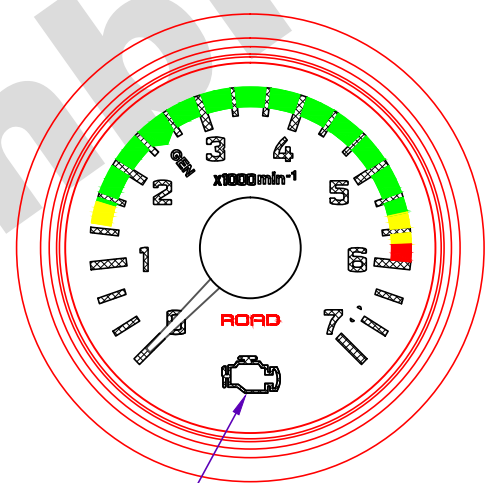
**ANSCHLUSSSTECKER / CONNECTOR AMP FASTIN/FASTON (180941)**

ANSCHLUSS KONTAKTE (6,3x0,8): TERMINALS (6,3x0,8):

- |                       |              |
|-----------------------|--------------|
| (1) (+) PLUS          | POSITIV      |
| (2) (S) SIGNALEINGANG | SIGNAL INPUT |
| (3) (-) MASSE         | GROUND       |
| (4) BELEUCHTUNG       | ILLUMINATION |



BELEUCHTUNG DIMMBAR (1 - Ub+)  
ILLUMINATION ADJUSTABLE(1 - Ub+)



KONTROLLLEUCHE  
INDICATOR LIGHT

KENNZEICHNUNG  
MARKING

FRONTRING  
BLENDRING  
GLAS  
ZEIGER  
ZIFFERBLATT

FLACH, SCHWARZ  
SCHWARZ MATT RAL9005 DURCHLICHT  
PLAN  
ROT, NABE KUNSTSTOFF SCHWARZ DURCHLICHT  
GRUND SCHWARZ MATT RAL 9005, AUFDRUCK WEISS RAL 9010  
BEREICH 1400 BIS 1600 UDR./MIN. UND 5500 BIS 5800 UDR./MIN. GELB RAL1021  
BEREICH 1600 BIS 5500 UDR./MIN. GRÜN RAL 6018  
BEREICH 5800 BIS 6000 UDR./MIN. ROT RAL 2002  
DURCHLICHT BELEUCHTET

KONTROLLLEUCHE  
BELEUCHTUNG  
GEHÄUSE  
BEFESTIGUNG  
BETRIEBSSPANNUNG  
BETRIEBSTEMPERATUR  
LAGERTEMPERATUR  
SCHUTZKLASSE

BELEUCHTET ROT IM BEREICH ≥5800 UDR./MIN. UND ≤0,3V (01)  
LED; WEISS  
KUNSTSTOFF  
KUNSTSTOFFRING  
10,5 V BIS 15 V  
- 25°C BIS +65°C  
- 25°C BIS +65°C  
GEHÄUSE IP54. (IEC 60529)  
ELEKT. ANSCHLUSS IP00  
ROAD TEILENUMMER / DATUM  
ca. 80g

KENNZEICHNUNG  
GEWICHT

BEZEL  
DEFLECTOR  
GLASS  
POINTER  
DIAL FACE

FLAT, BLACK  
DULL BLACK BACKLIGHT  
FLAT  
RED, HUB BLACK PLASTIC NIGHT DESIGN  
BACKGROUND DULL BLACK RAL 9005, PRINTING WHITE RAL 9010  
RANGE 1400 TO 1600 RPM AND 5500 TO 5800 RPM YELLOW RAL1021  
RANGE 1600 TO 5500 RPM GREEN RAL 6018  
RANGE 5800 TO 6000 RPM RED RAL 2002

INDICATOR LIGHT  
ILLUMINATION  
BODY  
INSTALLATION  
OPERATING VOLTAGE  
OPERATING TEMPERATURE  
STORAGE TEMPERATURE  
PROTECTION

NIGHT DESIGN ILLUMINATED  
ILLUMINATED RED IN THE RANGE ≥5800 RPM AND ≤0,3V (01)  
LED, WHITE  
PLASTIK WHITE  
PLASTIK CLAMP RING  
10,5 V TO 15 V  
- 25°C TO +65°C  
- 25°C TO +65°C  
BODY IP54. (IEC 60529)  
ELECTR. CONNECTION IP00  
ROAD PARTNUMBER / DATE  
ca. 80g

MARKING  
WEIGHT

| Funktionstabelle / Table of references |      |       |       |
|--|------|-------|-------|
| Anzeige/Indication                     | °0   | °3500 | °7000 |
| Spannung / Voltage (V)                 | ≤0,5 | 2,5   | ≥4,5  |

° PRUEFWERTE TEST BEI +20°C ±3°C & Up=14,0V ±0,2V  
Toleranz: ± 3,6°

° CALIBRATION POINTS. TEST AT +20°C ±3°C & Up=14,0V ±0,2V  
TOLERANCE: ± 3,6°

**Kundenfreigabe**  
**Customer approved**

Datum/Date \_\_\_\_\_ Name \_\_\_\_\_

|  |                          |                                      |   |
|--|--------------------------|--------------------------------------|---|
| <b>ROAD</b>  | KD-ArtikelNr.: / P113155 |                                      |   |
|  | Änd.-Nr./ Rev.-no.       | Beschreibung/ Description            | Datum/ Date Name/ Name                                  |
| Bearb.   | Datum                    | Name                                 |   |
| Gepr.  | 28.05.14                 | Grob                                 | 01 Kontrolleuchtensteuerung vervollständigt 09.12.14 SG |
| Norm   | 17.07.14                 | Horsthemke                           | Benennung / Part name:                                  |
| TOLERANZ/TOLERANCE   |                          | <b>Drehzahlmesser rpm-gauge</b>      |   |
| Bemaßungen ohne Toleranzangaben sind nach DIN ISO 2768-1 ausgeführt. Dimensions without tolerance are according to DIN ISO 2768-1. |                          | Zeichnungs-Nr./Drawing no.: Z30 1408 |   |
| Format/Size: CAD / DIN-A3  | Teile-Nr./Part no.:      |                                      | Rev.  |
| Maßstab/Scale: 1:1   | Blatt/Sheet: 1 / 1       | <b>IF61.2135.25</b>                  |   |
|  |                          |                                      | <b>01</b>   |