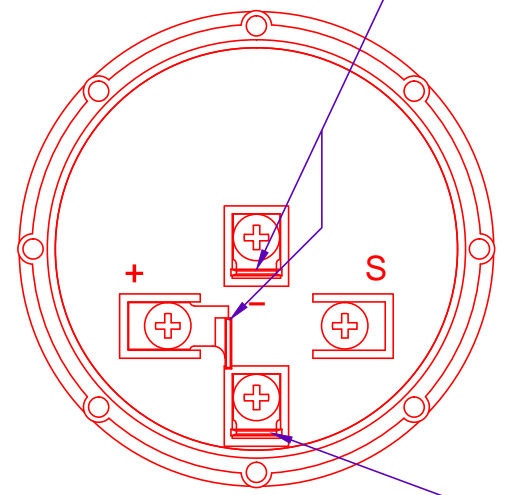


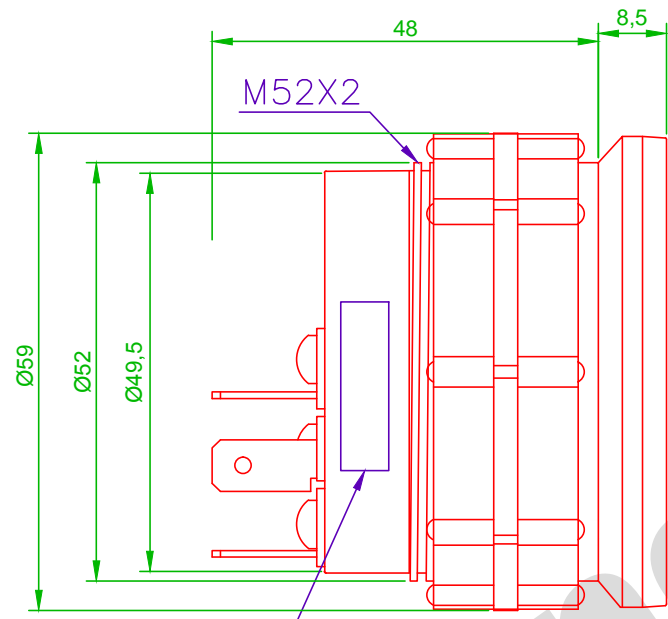
DIN ISO 2178-1c (grob)	
Maß in mm	Toleranz in mm
0,5 bis 3	± 0,2
3 bis 6	± 0,3
6 bis 30	± 0,5
30 bis 120	± 0,8
120 bis 400	± 1,2
400 bis 1000	± 2

ANSCHLUSSSTECKER / CONNECTOR AMP FASTIN/FASTON (180941)
 ANSCHLUSS KONTAKTE (6,3x0,8): TERMINALS (6,3x0,8):

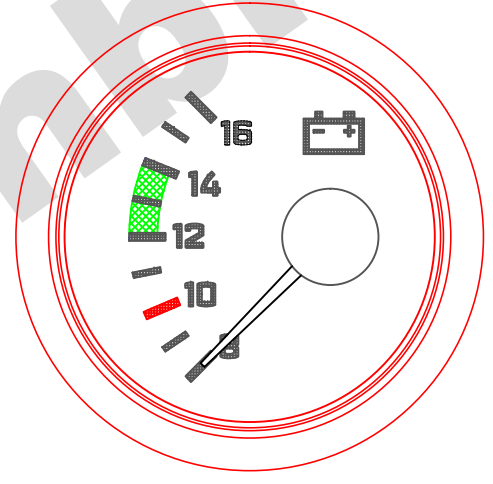
- | | |
|---------------|--------------|
| (1) (+) PLUS | (02) POSITIV |
| (2) (S) FREI | NC |
| (3) (-) MASSE | GROUND |



BELEUCHTUNG (5 - 12V DIMMBAR)
 ILLUMINATION (5 - 12V TO DIM)



Kennzeichnung
 Marking



FRONTRING
 BLENDRING
 GLAS
 ZEIGER
 ZIFFERBLATT

FLACH, SCHWARZ
 SCHWARZ MATT RAL9005 DURCHLICHT
 PLAN
 ROT, NABE KUNSTSTOFF SCHWARZ DURCHLICHT
 GRUND SCHWARZ MATT RAL 9005, AUFDRUCK WEISS RAL 9010

GEHÄUSE
 BEFESTIGUNG
 (02) BETRIEBSSPANNUNG
 BETRIEBSTEMPERATUR
 BELEUCHTUNG
 SCHUTZKLASSE

KUNSTSTOFF KLEMMRING
 KUNSTSTOFFRING
 10,5 V BIS 15 V
 - 25°C BIS +65°C
 LED; WEISS
 GEHÄUSE IP54. (IEC 60529)

KENNZEICHNUNG
 GEWICHT

ELEKT. ANSCHLUSS IP00
 ROAD TEILENUMMER / SPANNUNG / DATUM
 ca. 80g

FRONTRING
 ESCUTCHEON
 GLASS
 POINTER
 DIAL FACE

FLAT, BLACK
 DULL BLACK BACKLIGHT
 FLAT
 RED, HUB BLACK PLASTIC NIGHT DESIGN
 BACKGROUND DULL BLACK RAL 9005, PRINTING WHITE RAL 9010

BODY
 INSTALLATION
 (02) OPERATING VOLTAGE
 OPERATING TEMPERATURE
 ILLUMINATION
 PROTECTION

PLASTIK WHITE
 PLASTIK CLAMP RING
 10,5 V TO 15 V
 - 25°C TO +65°C
 LED, WHITE
 BODY IP54. (IEC 60529)

MARKING
 WEIGHT

ELECTR. CONNECTION IP00
 ROAD PARTNUMBER / VOLTAGE / DATE
 ca. 80g

SENSOR MOTOREN keinen ALLE ROTAX FLUGZEUGMOTOREN, UNIVERSAL
 SENSOR ENGINES no ALL ROTAX AIRCRAFT ENGINES, UNIVERSAL

Funktionstabelle / Table of references				
Anzeige/Indication	°0	10	°12	14
Spannung/Voltage (V)	0	10	12	14

° PRUEFWERTE TEST BEI +20°C ±3°C & Up=13,8V ±0,1V
 Toleranz: ± 3,6°

° CALIBRATION POINTS. TEST AT +20°C ±3°C & Up=13,8V ±0,1V
 TOLERANCE: ± 3,6°

ROAD		Änd.-Nr./ Rev.-no.	Beschreibung/ Description	Datum/ Date	Name/ Name
	Datum	Name	02	Spannungsbereich, Funktionstabelle	15.03.12 SG
Bearb.	30.09.11	Joachim	01	Gewicht, Anschluss	30.09.11 AJ
Gepr.	30.09.11	Girrbach	Benennung / Part name:		
Norm	30.05.11	Girrbach	<h1>Voltmeter</h1>		
TOLERANZ/TOLERANCE Bemaßungen ohne Toleranzangaben sind nach DIN ISO 2178-1 ausgeführt. Dimensions without tolerance are according to DIN ISO 2178-1.					
Format/Size: CAD / DIN-A3			Zeichnungs-Nr./Drawing no.: Z30 1053		Rev.
Maßstab/Scale: 1:1			Teile-Nr./Part no.: II11.2B35.2001		02