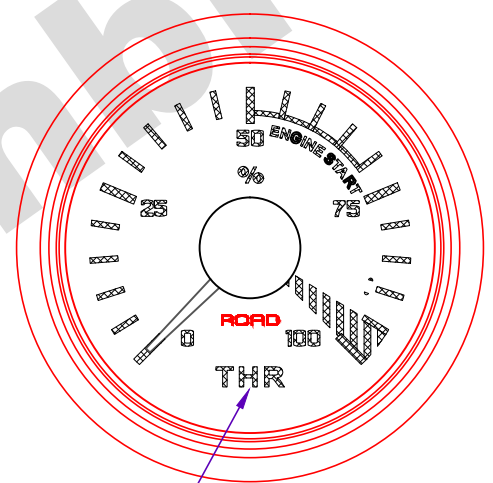
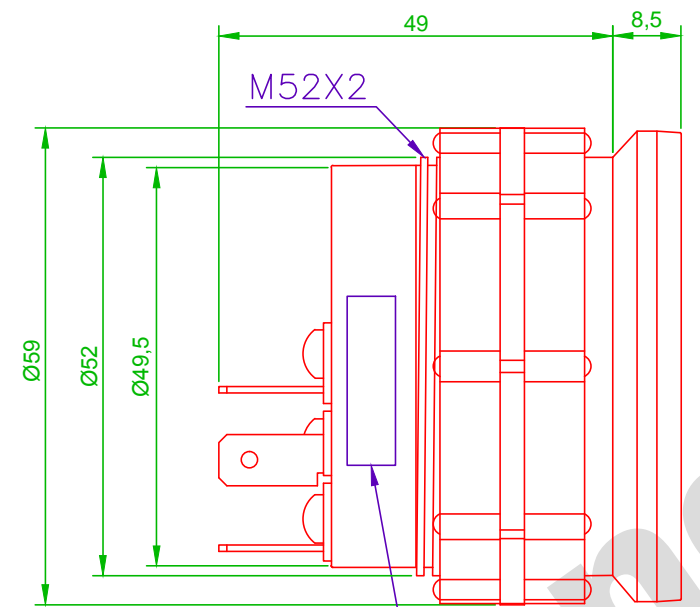
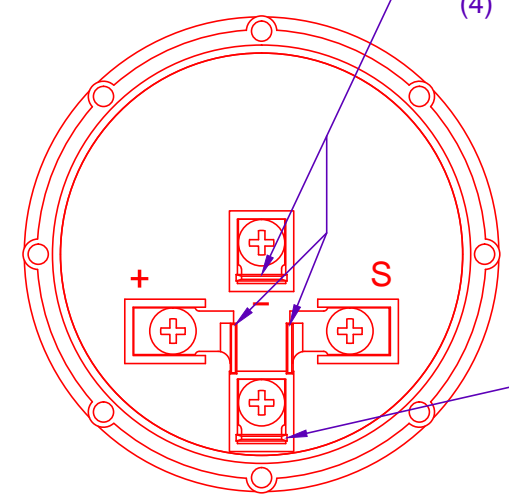


DIN ISO 2768-1c (grob)	
Maß in mm	Toleranz in mm
0,5 bis 3	± 0,2
3 bis 6	± 0,3
6 bis 30	± 0,5
30 bis 120	± 0,8
120 bis 400	± 1,2
400 bis 1000	± 2

ANSCHLUSSSTECKER / CONNECTOR AMP FASTIN/FASTON (180941)

ANSCHLUSS KONTAKTE (6,3x0,8): TERMINALS (6,3x0,8):

- |                       |              |
|-----------------------|--------------|
| (1) (+) PLUS          | POSITIV      |
| (2) (S) SIGNALEINGANG | SIGNAL INPUT |
| (3) (-) MASSE         | GROUND       |
| (4) BELEUCHTUNG       | ILLUMINATION |



BELEUCHTUNG DIMMBAR (1 - Ub+)  
ILLUMINATION ADJUSTABLE(1 - Ub+)

KENNZEICHNUNG  
MARKING

KONTROLLLEUCHE  
INDICATOR LIGHT

FRONTRING  
BLENDRING  
GLAS  
ZEIGER  
ZIFFERBLATT

FLACH, SCHWARZ  
SCHWARZ MATT RAL9005 DURCHLICHT  
PLAN  
ROT, NABE KUNSTSTOFF SCHWARZ DURCHLICHT  
GRUND SCHWARZ MATT RAL 9005, AUFDRUCK WEISS RAL 9010  
DURCHLICHT BELEUCHTET

KONTROLLLEUCHE  
BELEUCHTUNG  
GEHÄUSE  
BEFESTIGUNG  
BETRIEBSSPANNUNG  
BETRIEBSTEMPERATUR  
LAGERTEMPERATUR  
SCHUTZKLASSE

BELEUCHTET ROT IM BEREICH ≤0,3V, ≥4,8V  
LED; WEISS  
KUNSTSTOFF  
KUNSTSTOFFRING  
10,5 V BIS 15 V  
- 25°C BIS +65°C  
- 25°C BIS +65°C  
GEHÄUSE IP54. (IEC 60529)  
ELEKT. ANSCHLUSS IP00  
ROAD TEILENUMMER / DATUM  
ca. 80g

KENNZEICHNUNG  
GEWICHT

ELEKT. ANSCHLUSS IP00  
ROAD TEILENUMMER / DATUM  
ca. 80g

BEZEL  
DEFLECTOR  
GLASS  
POINTER  
DIAL FACE

FLAT, BLACK  
DULL BLACK BACKLIGHT  
FLAT  
RED, HUB BLACK PLASTIC NIGHT DESIGN  
BACKGROUND DULL BLACK RAL 9005, PRINTING WHITE RAL 9010  
NIGHT DESIGN ILLUMINATED

INDICATOR LIGHT  
ILLUMINATION  
BODY  
INSTALLATION  
OPERATING VOLTAGE  
OPERATING TEMPERATURE  
STORAGE TEMPERATURE  
PROTECTION

ILLUMINATED RED IN THE RANGE ≤0,3V, ≥4,8V  
LED, WHITE  
PLASTIK WHITE  
PLASTIK CLAMP RING  
10,5 V TO 15 V  
- 25°C TO +65°C  
- 25°C TO +65°C  
BODY IP54. (IEC 60529)  
ELECTR. CONNECTION IP00  
ROAD PARTNUMBER / DATE  
ca. 80g

MARKING  
WEIGHT

ELECTR. CONNECTION IP00  
ROAD PARTNUMBER / DATE  
ca. 80g

Funktionstabelle / Table of references			
Anzeige/Indication (%)	°0	°50	°100
Spannung / Voltage (V)	≤0,5	2,5	≥4,5

° PRUEFWERTE TEST BEI +20°C ±3°C & Up=14,0V ±0,2V  
Toleranz: ± 3,6°

° CALIBRATION POINTS. TEST AT +20°C ±3°C & Up=14,0V ±0,2V  
TOLERANCE: ± 3,6°

**Kundenfreigabe**  
**Customer approved**

Datum/Date \_\_\_\_\_ Name \_\_\_\_\_

<b>ROAD</b>	KD-ArtikelNr.: / P113155			
	Änd.-Nr./ Rev.-no.	Beschreibung/ Description	Datum/ Date	Name/ Name
	Datum	Name		
Bearb.	28.05.14	Grob		
Gepr.	17.07.14	Horsthemke	Benennung / Part name:	
Norm	21.07.14	Grob	<b>Drosselklappenanzeiger</b> <b>Throttle position gauge</b>	
TOLERANZ/TOLERANCE Bemaßungen ohne Toleranzangaben sind nach DIN ISO 2768-1 ausgeführt. Dimensions without tolerance are according to DIN ISO 2768-1.			Zeichnungs-Nr./Drawing no.: Z30 1412	
Format/Size: CAD / DIN-A3			Teile-Nr./Part no.:	
Maßstab/Scale: 1:1			Rev. 00	
			IN01.2000.21	